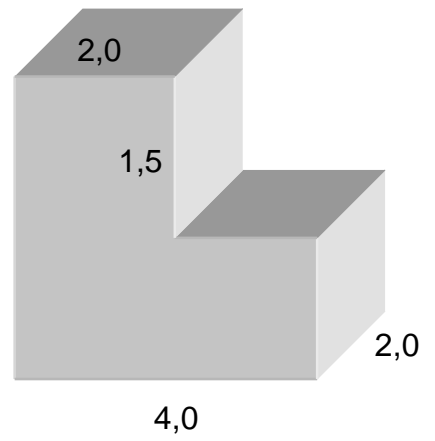
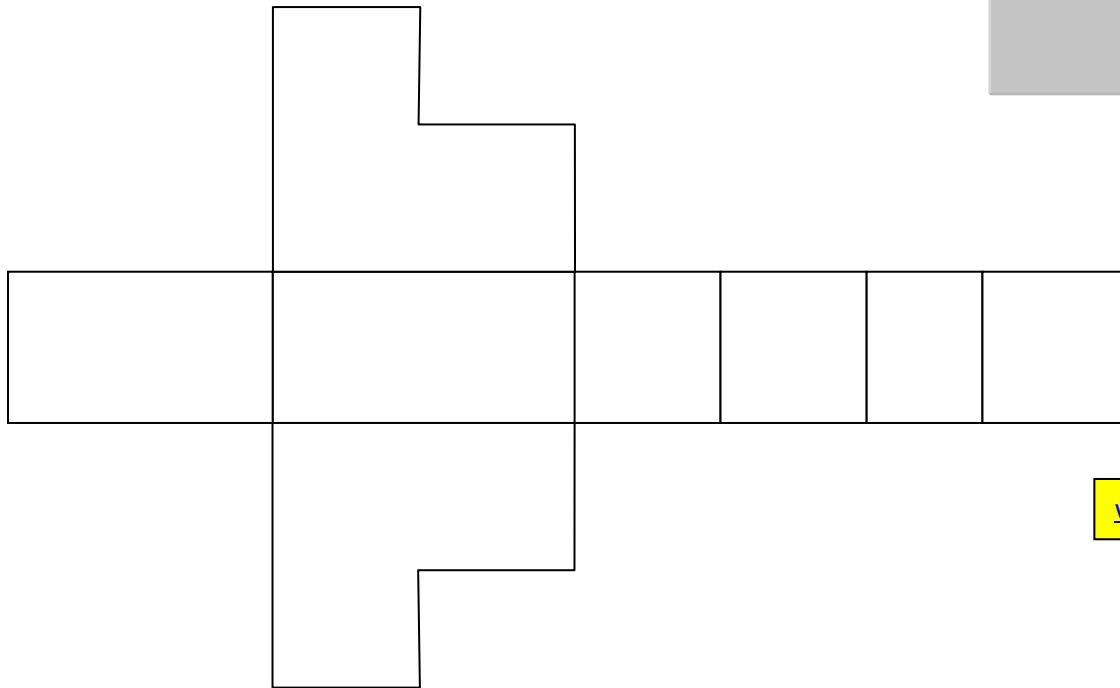


# Oberflächen von Prismen

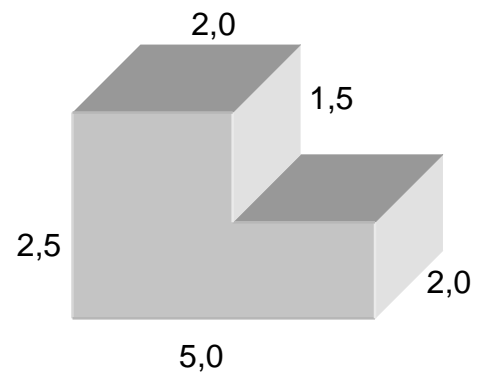
Zeichne die Netze der Körper und bemaße alle entstehenden Rechtecke vollständig! Suche nach doppelt vorkommenden Flächen! Berechne die Oberflächen dieser Körper aus den Einzelflächen „möglichst clever“ !



Maße in Zentimeter!



[www.mathe-lernen.net](http://www.mathe-lernen.net)



Maße in Zentimeter!