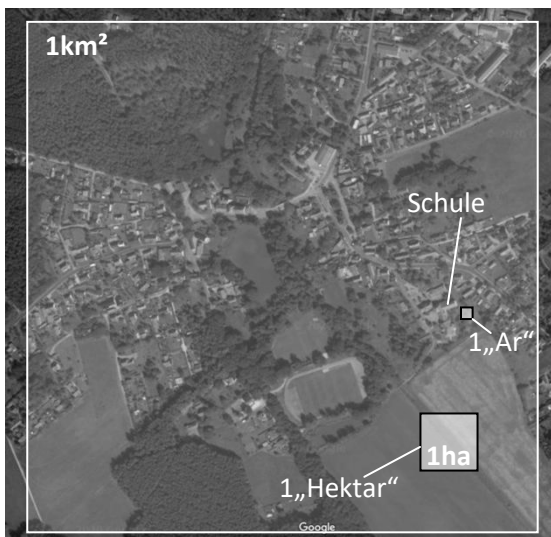


Ein Quadrat mit einer Kante von 1cm besitzt die Fläche 1cm^2
 ...Quadratzentimeter

Ein Quadrat mit einer Kante von 1mm besitzt die Fläche _____
 ... _____

Ein Quadrat mit einer Kante von 1dm besitzt die Fläche _____
 ... _____

Ein Quadrat mit einer Kante von 1m besitzt die Fläche _____
 ... _____



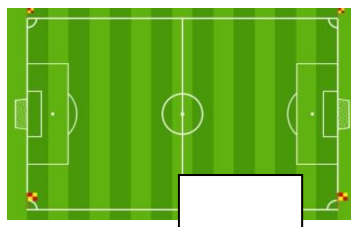
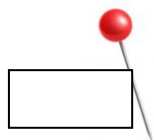
Das „Ar“ (a) ist ein Quadrat mit 10m Kantenlänge und wird vor allem in der Landwirtschaft verwendet.

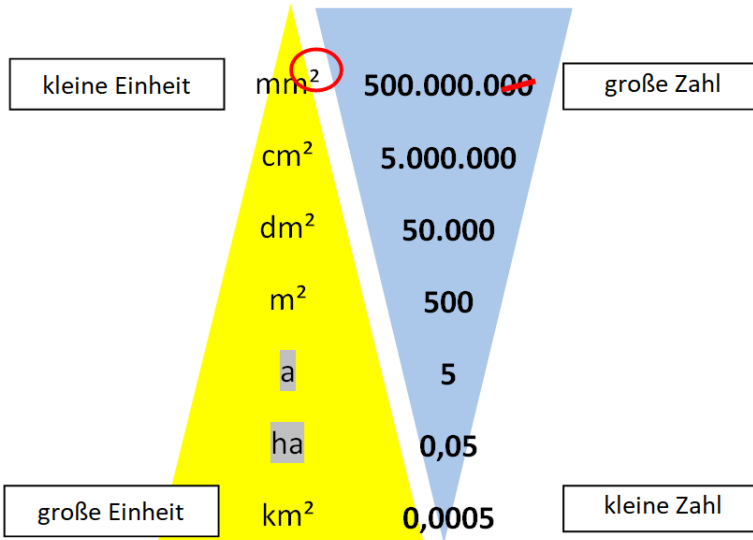
Ein „Hektar“ (ha) sind 100 Ar. Das ist ein Quadrat mit der Kantenlänge 100m. So groß wie ein Fußballfeld!

Ein Quadrat mit einer Kante von 1km besitzt die Fläche _____
 ... _____

Die Einheiten der Fläche:

- mm^2
- cm^2
- dm^2
- m^2
- a
- ha
- km^2





Die Einheiten der Fläche wandelt man mit der Umrechnungszahl 100 um.

Die Flächeneinheiten tragen die „2“ auch im Symbol... das ist eine gute Merkhilfe!

Jede Zahl wird also nach unten hin bei jedem Schritt um ___ Stellen kleiner!

Je kleiner die Einheit, desto größer die Zahl!

- Anleitung für das Umrechnen:
1. Schreibe alle Einheiten geordnet von oben(klein) nach unten(groß) auf!
 2. Notiere die gegebene Größe neben die gegebene Einheit.
 3. Vergrößere die Zahl nach oben!
 4. Verkleinere die Zahl nach unten!

Wandle um!

40m² in ...cm²

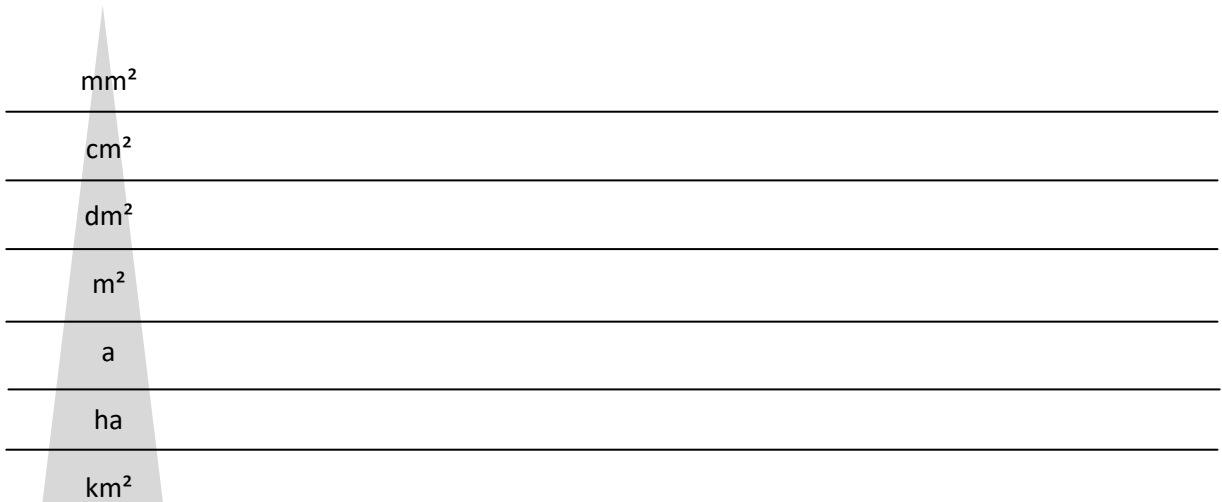
4km² in ...m²

12.000dm² in ...m²

15.000 mm² in...dm²

500.000m² in ...ha

12.000.000mm² in ...m²



Erstelle dein eigenes Wandlungsschema auf der Rückseite...

Wandle in m²...

500dm ²	4km ²
17.000cm ²	5ha
200.000mm ²	17a

Wandle in cm²...

5dm ²	4000mm ²
1100mm ²	5a
2m ²	2dm ²

Wandle in ha...

50.000m ²	4000mm ²
1 Mio dm ²	5.000a
600.000m ²	20km ²